

Merhaba deęerli Bařkent Üiversiteliler;

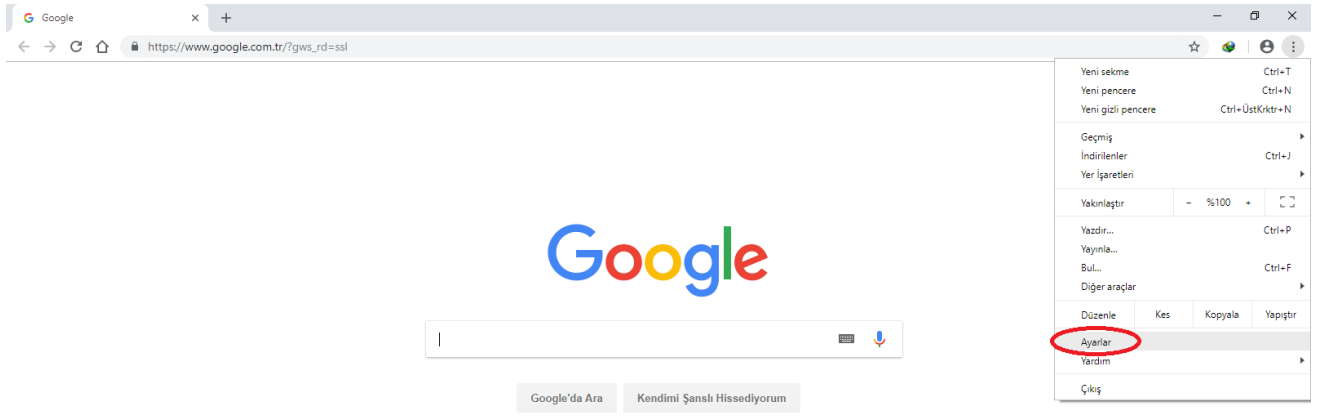
Elektronik kaynaklara kampüs dıřı erişim için proxy yapılandırmasına ihtiyaç duymaktayız. Proxy yapılandırmasının ardından, kütüphane tarafından bize verilen kullanıcı adı ve şifre ile giriş yaparak, kampüs dışından elektronik kaynaklara erişim sağlayabiliriz.

Şimdi bu sürecin nasıl işlediğini inceleyelim.

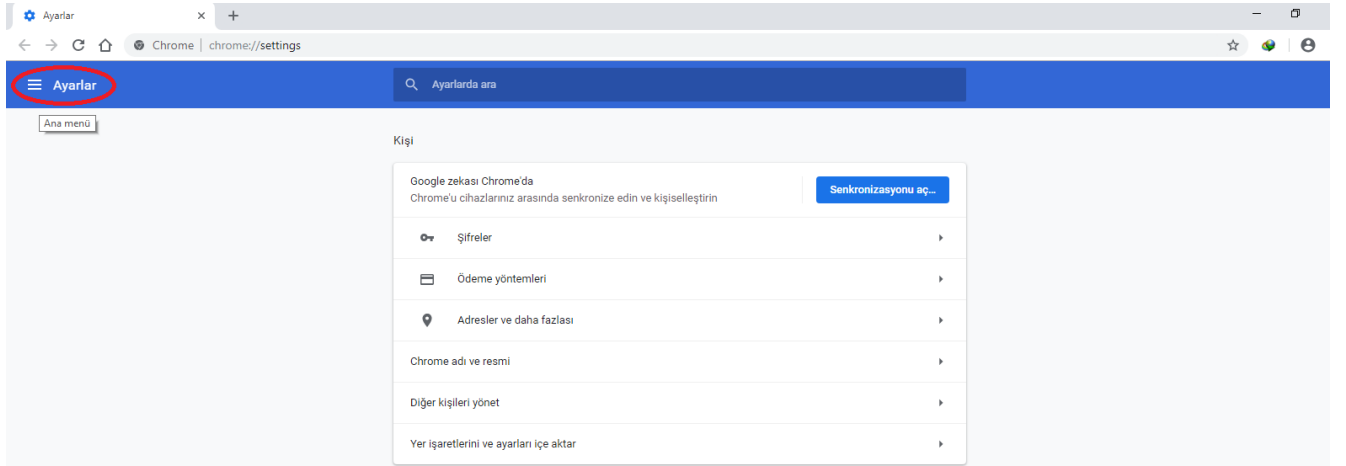
1. Öncelikle Bařkent Üniversitesi Kütüphanesi'nin web sitesine girmeliyiz. Bunu herhangi bir arama motoruna "Bařkent Üniversitesi Kütüphanesi" yazarak ya da direkt olarak adres çubuęuna "lib.baskent.edu.tr" yazarak gerçekleřtirebiliriz.
2. Ardından anasayfa'da bulunan "hızlı erişim linklerinde " "proxy formu" na tıklayarak, gelen formu doęru ve eksiksiz doldurmamız gerekmektedir.
3. Bu formu doldururken "e-posta" kutucuęuna girilen mail adresinin mutlaka "baskent.edu.tr" uzantılı olması gerekmektedir.
4. Akademik personellerimiz için yalnızca buradaki elektronik formun doldurulması yeterlidir. Ancak, öğrencilerimizin ayrıca kütüphaneye gelerek, kütüphanedeki "basılı proxy talep" formunu da doldurmaları gerekmektedir.
5. Formun doldurulmasının ardından "Gönder butonuna" tıklayarak talebimizi kütüphaneye iletiyoruz.
6. Elektronik kaynaklara hangi tarayıcı üzerinden ulaşmak istiyorsak, yalnızca o tarayıcının ayarlarını yapmamız yeterli olacaktır.
7. Ayrıca, proxy ayarlarını yaparken, DNS ayarlarının otomatik olarak yapılandırıldığı kontrol edilmelidir.

GOOGLE CHROME TARAYICISI KULLANANLAR İÇİN PROXY AYARLARI

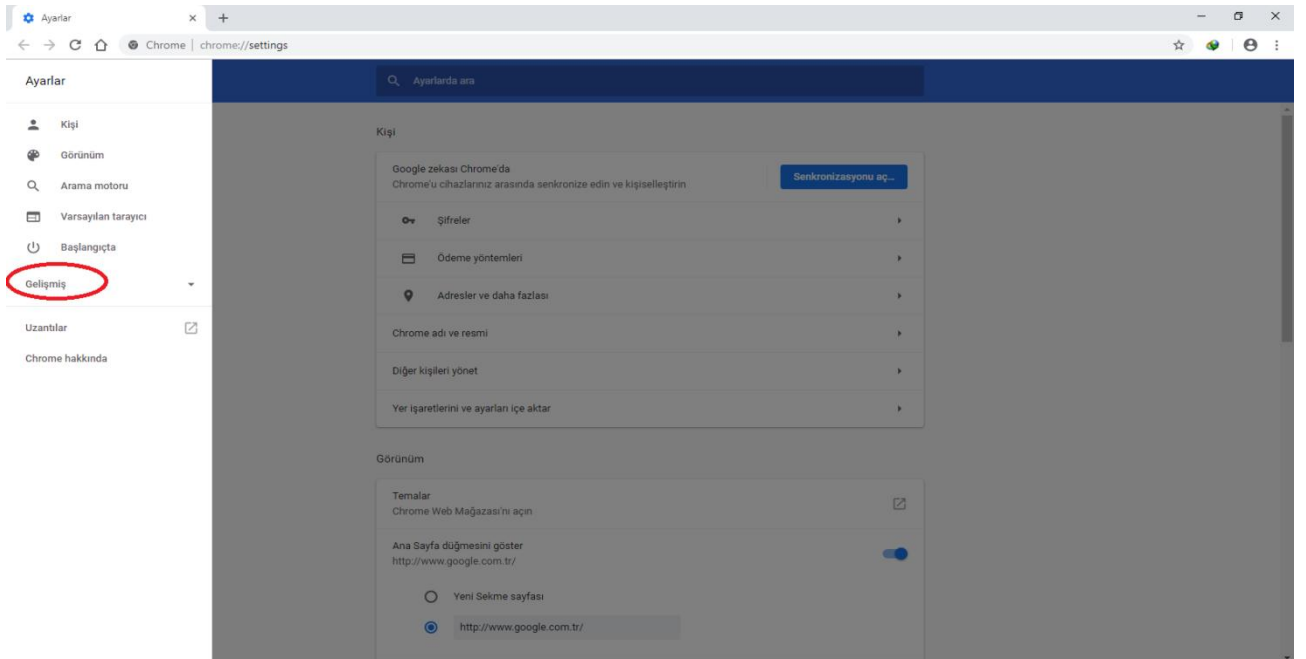
Google Chrome tarayıcımızda proxy ayarlarını yapılandırabilmemiz için öncelikle, saę üst köşede bulunan, "birbiri üzerine yatay olarak sıralanmış butona, ardından da kırmızı daire içine alınan "**Ayarlara**" tıklıyoruz.



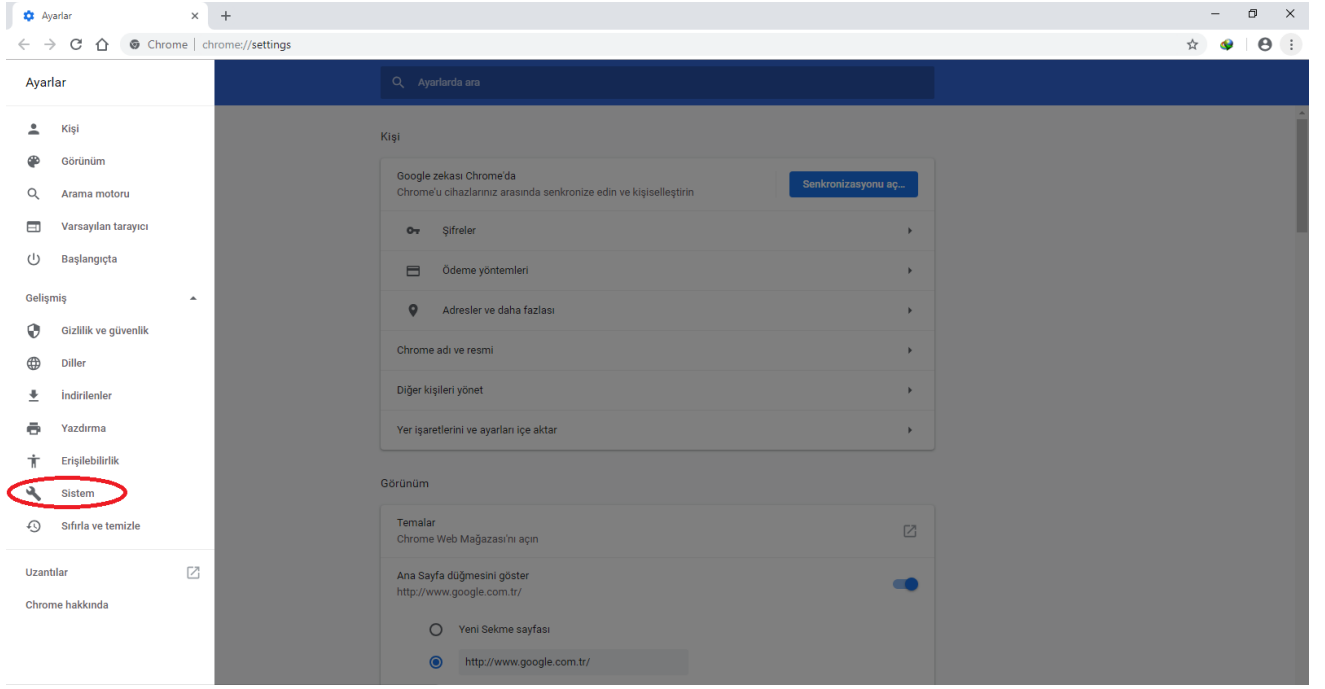
Açılan sayfada sol üst köşede kırmızı daire içine alınan **“Ayarlara”** tıklıyoruz.



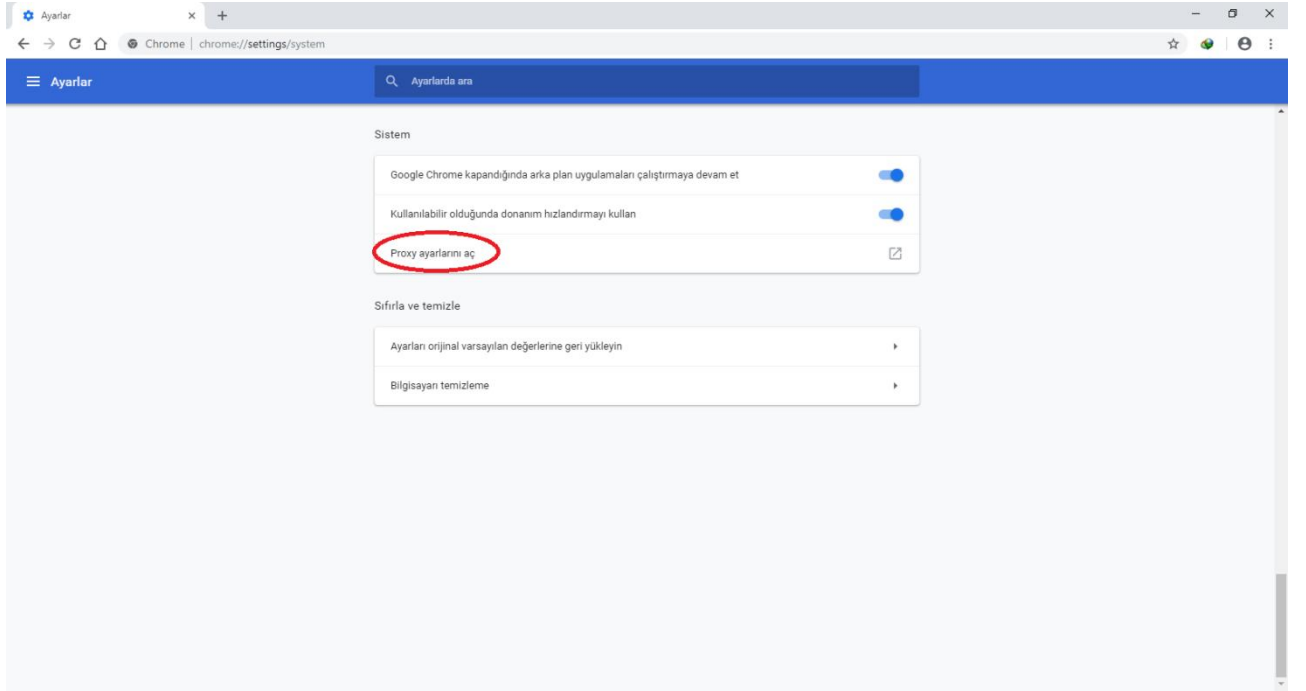
Açılan sol menüden kırmızı daire içine alınan **“Gelişmiş”** tıklıyoruz.



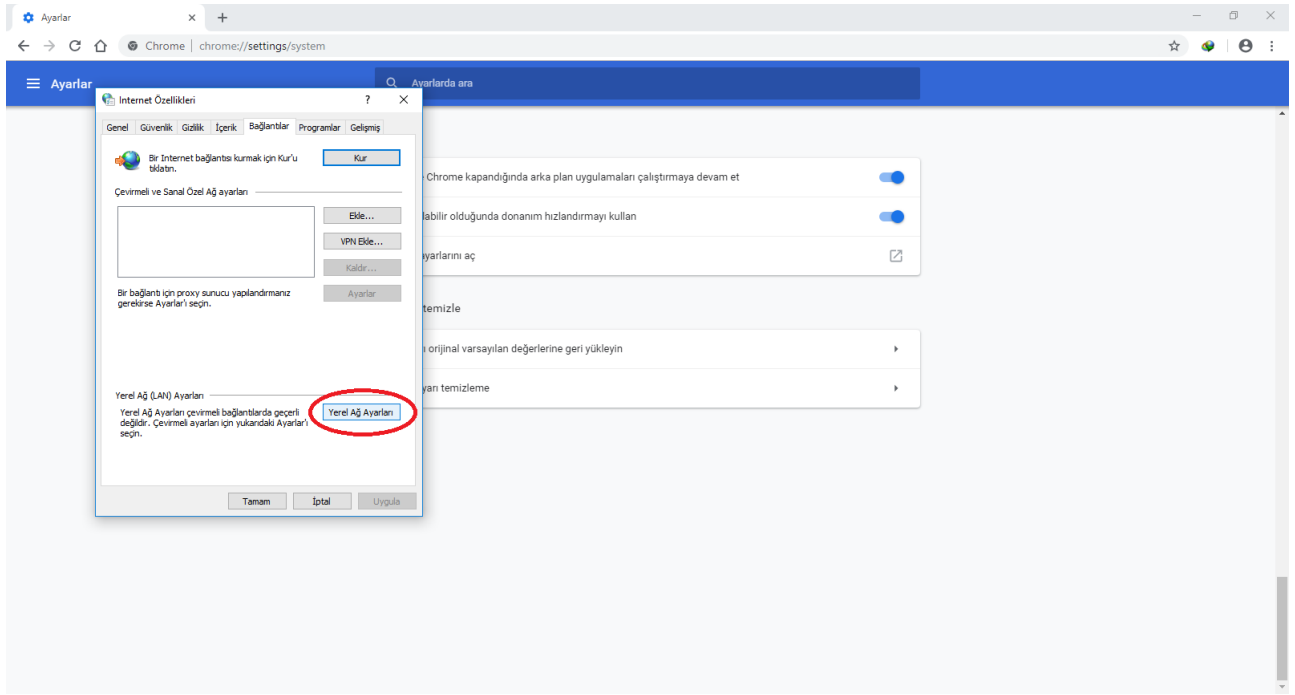
Açılan menüden kırmızı daire içine alınan **“Sisteme”** tıklıyoruz.



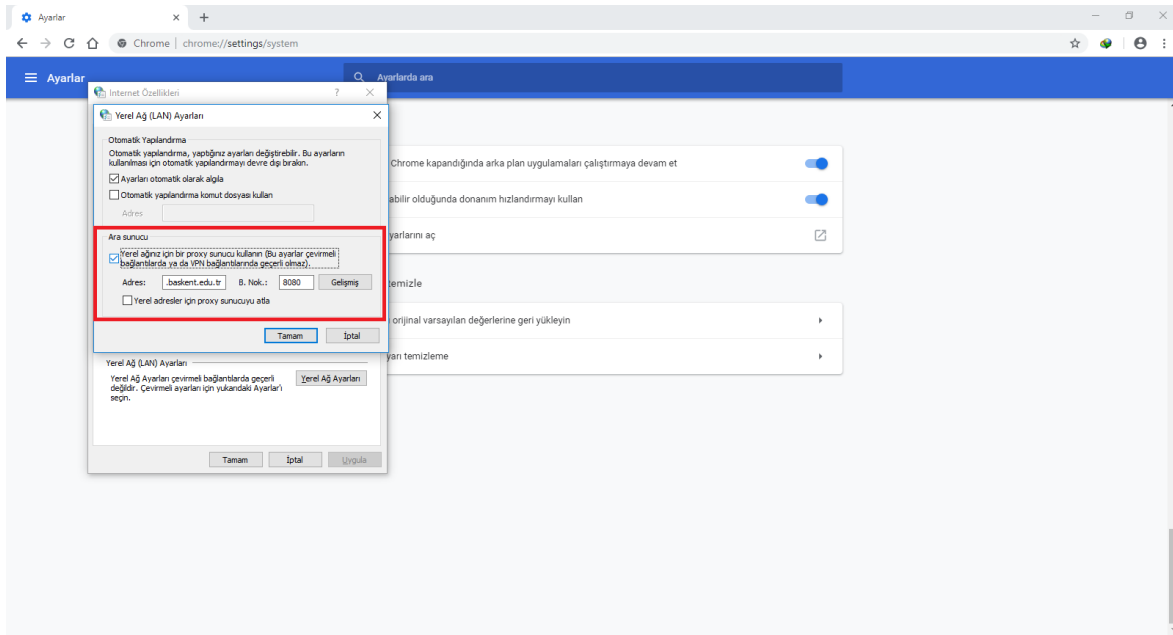
Açılan pencerede kırmızı daire içine alınan **“Proxy ayarlarını aç”** tıklıyoruz.



Açılan pencerede kırmızı daire içine alınan **“Yerel ağ ayarlarına”** tıklıyoruz.



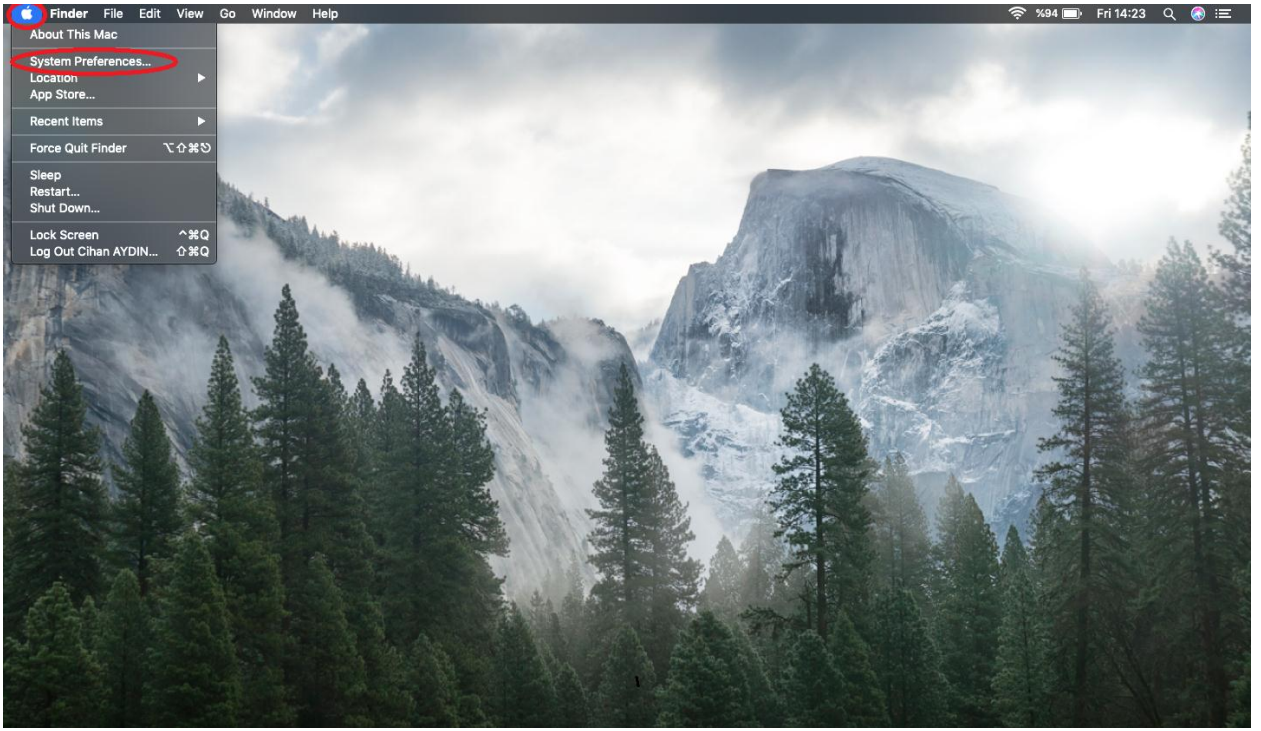
Açılan pencerede kırmızı kare içine alınan **“Ara sunucu”** altında bulunan boş kutucuğu tıklıyoruz. Tıkladıktan sonra **“Adres:”** ve **“B.Nok.:**” yanındaki kutucuklar aktif oluyor. Aktif olan **“Adres”** kısmına **“proxy.baskent.edu.tr”** yazıyoruz. Yazdıktan sonra aktif olan **“B.Nok.”** kısmına da **“8080”** yazıyoruz ve tamama tıklıyoruz.



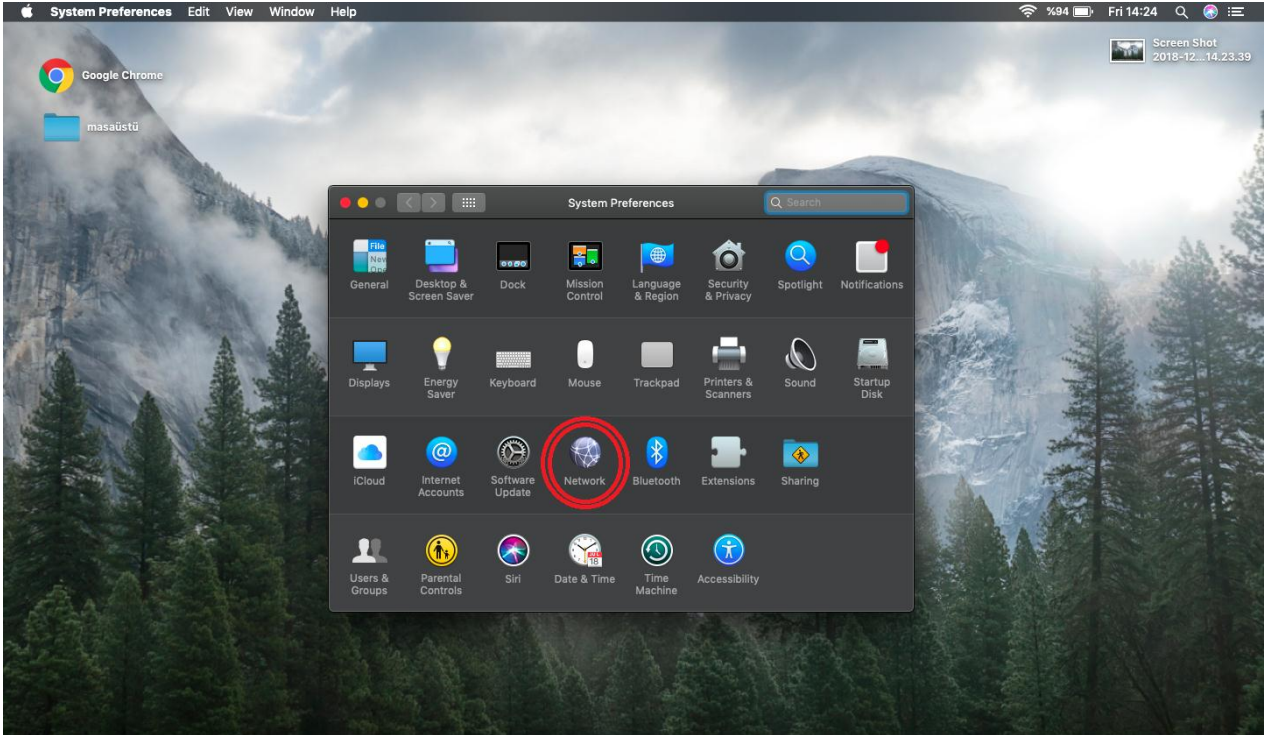
Bütün işlemleri tamamladıktan sonra **“Google Chrome”** uygulamasını kapatıp tekrar açıyoruz. Açtıktan sonra **“Kullanıcı adı”** ve **“Parola”** isteyecektir. Kütüphane tarafından mail aracılığıyla gönderilen kullanıcı adı ve şifremizi girerek, elektronik kaynaklara kampüs dışı erişimi aktif hale getiriyoruz.

MAC BİLGİSAYARLAR İÇİN PROXY AYARLARI

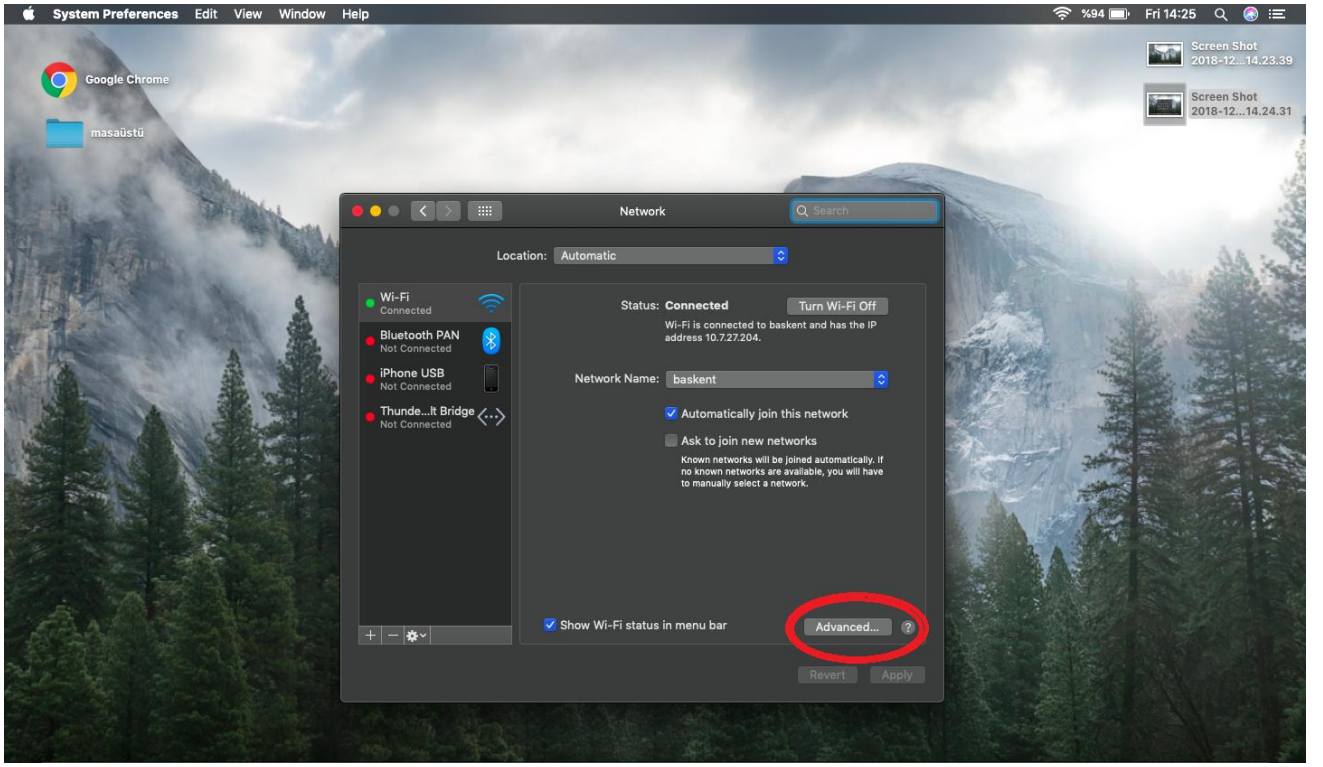
Mac bilgisayarlarda Proxy ayarlarını yapılandırabilmemiz için öncelikle, sol üst köşede kırmızı daire içine alınan **“Apple”** resmine tıklıyoruz ve gelen menüden **“System Preferences (Sistem Tercihleri)”** yazısına tıklıyoruz.



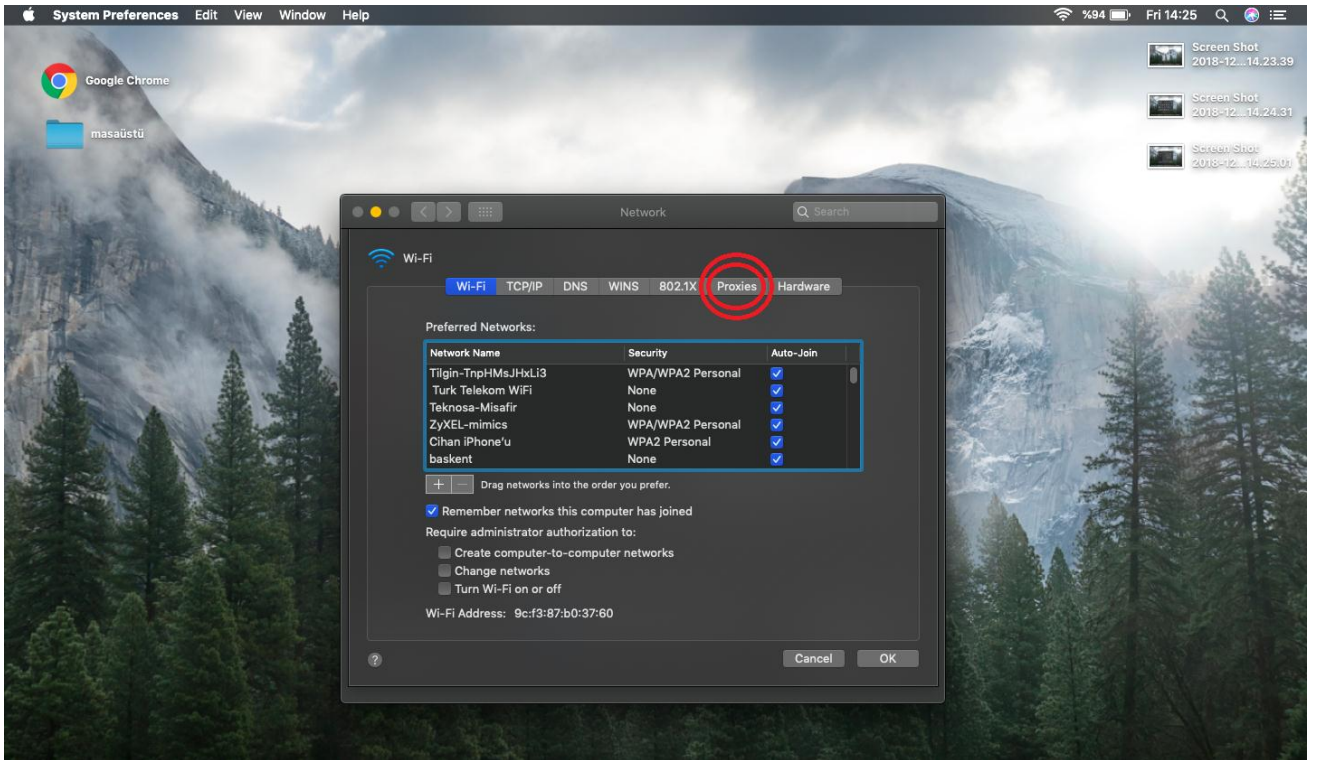
Açılan pencerede kırmızı daire içine alınan **“Network (Ağ)”** yazısına tıklıyoruz.



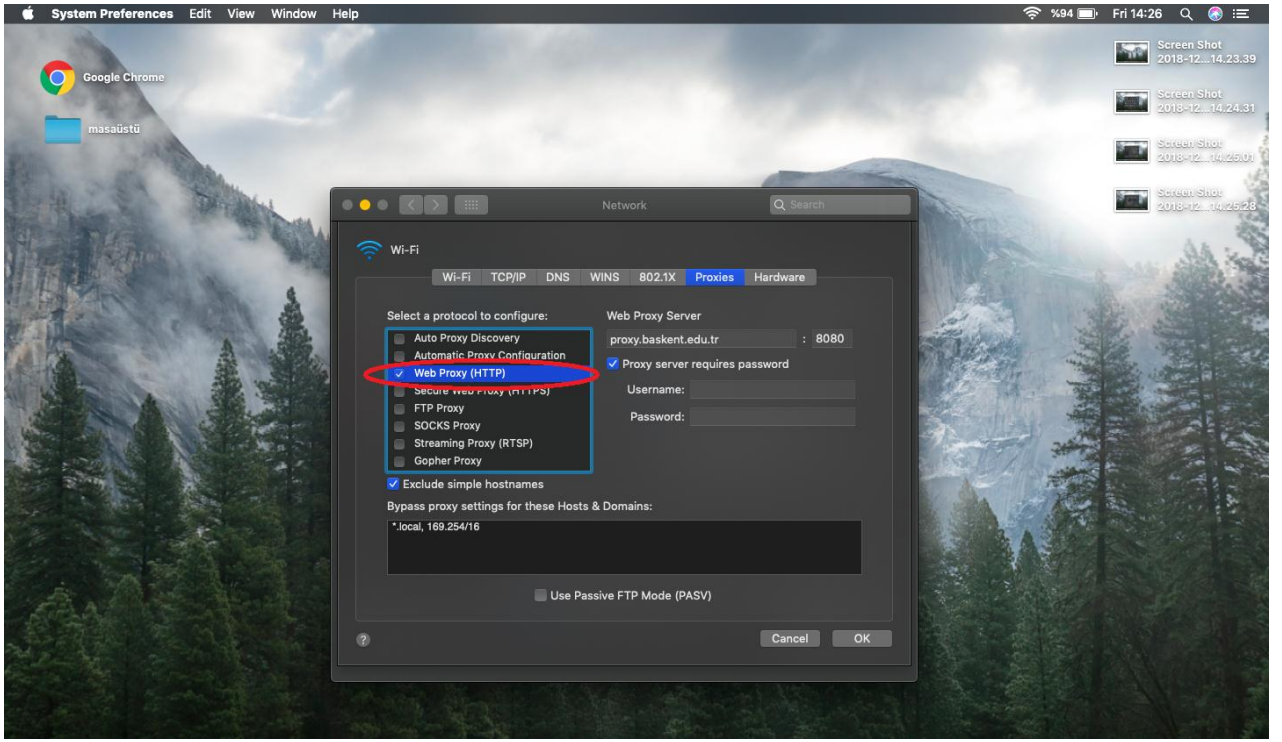
Açılan pencerede kırmızı daire içine alınan **“Advanced (İleri Düzey)”** tıklıyoruz.



Açılan pencereden kırmızı daire içine alınan “Proxies (Proxy)” yazısına tıklıyoruz.



Açılan pencerede kırmızı daire içine alınan “Web Proxy (HTTP)” yazısının sol yanında bulunan kutucuğu işaretliyoruz. Kutucuğu işaretledikten sonra sağa tarafa “Web Proxy Server” yazılı bölüm çıkacaktır. Çıkan bölümde “Web Proxy Server” yazısının altındaki boş kutucuğa “proxy.baskent.edu.tr” : “8080” bilgilerini yazıyoruz. Bilgileri yazdığımız kutucuğun altında “Proxy server requires password” yazısının sol yanındaki kutucuğu işaretleyip “Username ve Password” kutucuklarını aktifleştirip proxy kullanıcı adınızı ve parolarınızı girerek ayarlarımızı kaydediyoruz. Ayarlarımızı tamamladıktan sonra elektronik kaynaklara kampüs dışı erişimi aktif hale getiriyoruz.



Internet Explorer Tarayıcısı Kullananlar İçin Proxy Ayarları

1. Öncelikle, sağ üst köşede bulunan “Araçlara” , ardından da “İnternet Seçenekleri” bağlantısına tıklıyoruz.
2. Açılan kutucukta, “Bağlantılar” sekmesine geçiş yapıyoruz.
3. Alt sağ köşedeki “Yerel Ağ Ayarları”na tıklıyoruz.
4. Burada, daha önce bir yapılandırma yapılmamışsa, genel olarak “Ayarları otomatik algıla” kutucuğu işaretli durumdadır. Bu kutucuğun işaretini kaldırmamız gerekmektedir.
5. Daha sonra “Proxy sunucusu” altındaki kutucuğu işaretleyerek, altındaki “adres” ve “bağlantı noktası” kutucuklarını aktif hale getiriyoruz.
6. Burada adres kısmına: **proxy.baskent.edu.tr** ve Bağlantı noktası kısmına da 8080 yazarak “tamam” diyoruz.
7. Ardından “İnternet explorer”ı yeniden başlatıyoruz.
8. İnternet explorer yeniden başladığında bizden kullanıcı adı ve şifre isteyecektir. Kütüphane tarafından mail aracılığıyla gönderilen kullanıcı adı ve şifremizi girerek, elektronik kaynaklara kampüs dışı erişimi aktif hale getiriyoruz.

Mozilla Firefox Tarayıcısı Kullananlar İçin Proxy Ayarları

1. Firefox'da proxy ayarlarını yapılandırabilmemiz için öncelikle, sağ üst köşede bulunan, "birbiri üzerine yatay olarak sıralanmış butona, ardından da Seçenekler butonuna tıklıyoruz.
2. Gelen ekranda sol tarafta bulunan menüden "**Gelişmiş**" seçeneğine tıklıyoruz.
3. Burada üst taraftaki "**Ağ**" sekmesine geçiş yapıyoruz.
4. Ardından "Ayarlar" diyerek, proxy yapılandırmasını gerçekleştireceğimiz "**Bağlantı ayarlarına**" ulaşıyoruz.
5. Burada "**Vekil sunucuyu elle ayarla**" kutucuğunu işaretleyerek "**http vekil sunucusuna**" **proxy.baskent.edu.tr** ve "**İletişim noktası**" kısmına **8080** yazıyoruz.
6. Daha sonra da "**Tüm iletişim kuralları için bu vekil sunucuyu kullan**" kutucuğunu işaretleyerek "**tamam**" diyoruz ve Firefox'umuzu yeniden başlatıyoruz.
7. Firefox tarayımız yeniden başladığında bizden kullanıcı adı ve şifre isteyecektir. Kütüphane tarafından mail aracılığıyla gönderilen kullanıcı adı ve şifremizi girerek, elektronik kaynaklara kampüs dışı erişimi aktif hale getiriyoruz.

DNS Ayarları

1. DNS (Domain Name System) tarayıcınızın adres çubuğuna girdiğiniz site ismini, girmek istediğiniz sitenin gerçekte ikamet ettiği IP adresine çeviren ve internette gezinmeyi kolaylaştıran bir sistemdir.
2. Genellikle normal şartlarda erişilemeyen bir siteye girmek istediğinizde kullanıcılara tarafından "DNS ayarları" manuel olarak değiştirilmektedir.
3. Ancak kütüphanemiz wireless erişimini kullanmak ya da elektronik kaynaklara sorunsuz erişimi sağlamak amacıyla DNS ayarlarının otomatik olarak yapılandırılması gerekmektedir.
4. DNS ayarları normalde otomatik olarak ayarlanmıştır. Bu video'da DNS ayarları manuel olarak yapılandırılmışsa, nasıl otomatik yapılandırılmaya geri döndürüleceği anlatılacaktır.
5. Bunun için öncelikle, Sağ alt köşede bulunan "internet bağlantısı iconuna" mouse'un sağ tuşuyla tıklıyoruz ve "Ağ ve paylaşım merkezini aç" diyoruz.
6. Açılan ekranda "Bağlantılar" göstergesindeki "Ağ bağlantımıza" tıklıyoruz.
7. Burada "Özellikler" diyerek "Ağ iletişimi" sekmesinin altındaki "İnternet Protokolü Sürüm 4" yapılandırmasını tıklayarak açıyoruz. Ülkemizde İnternet Protokolünün 4. Versiyonu kullanılmaktadır.
8. Açılan ekrandaki "Genel sekmesinin" altında "Aşağıdaki DNS sunucu adreslerini kullan" kutucuğu işaretliyse ve DNS sunucuları manuel olarak girilmişse, "DNS sunucu adresini otomatik olarak" kutucuğunu tıklayarak "Tamam" diyoruz ve çıkış yapıyoruz.